

---

## Bavaria Filmstadt

Bavariafilmplatz 7  
82031 Geiselgasteig bei München

Tel: +49 89 64992000

filmstadt@bavaria-film.de  
[www.filmstadt.de](http://www.filmstadt.de)

## Informationen für Menschen mit Sehbehinderung und blinde Menschen

Die Informationen zur Barrierefreiheit wurden am 2. Juli 2021 im Rahmen des Systems "Reisen für Alle" erhoben.

Detailinformationen zu Treppen, Aufzügen / Treppenliften, Rampen, Automaten und speziellen Türen auf dem Weg zu einzelnen Bereichen finden Sie in der entsprechenden Kategorie.

## Fotos zur Einrichtung

---



Bavaria Filmstadt

©Angelika Herrmann

---

## Parkplatz für Menschen mit Behinderung

---



Parkplatz für  
Menschen mit  
Behinderung

©Angelika Herrmann

## Parkplatz für Menschen mit Behinderung

---



Parkplatz für Menschen mit Behinderung

©Angelika Herrmann



Parkplatz für Menschen mit Behinderung

©Angelika Herrmann



Parkplatz für Menschen mit Behinderung

©Angelika Herrmann



Parkplatz für Menschen mit Behinderung

©Angelika Herrmann

---

Es ist ein Parkplatz vorhanden.

Es ist mindestens 1 Parkplatz für Menschen mit Behinderung vorhanden.

Es gibt 2 Stellplatz/-plätze für Menschen mit Behinderung.

Stellplatzbreite: 350 cm

Stellplatzlänge: 500 cm

Entfernung des Stellplatzes/der Stellplätze für Menschen mit Behinderung zum Eingangsbereich: 25 m

Der Stellplatz / die Stellplätze für Menschen mit Behinderung ist/sind gekennzeichnet.

Anmerkungen für den Gast: Es stehen zusätzlich zwei Stellplätze für Kleinbusse zur Verfügung (Stellplatzgröße: 350 cm x 800 cm).

## Weg zwischen Parkplatz und Eingang / Kasse

---



Weg zwischen Parkplatz und Eingang / Kasse

©Angelika Herrmann



Weg zwischen Parkplatz und Eingang / Kasse

©Angelika Herrmann



## Weg zwischen Parkplatz und Eingang / Kasse

©Angelika Herrmann

---

Breite des Weges: 200 cm

Länge des Weges: 25 m

Es ist keine Gehwegbegrenzung vorhanden.

## Info ÖPNV

### Info ÖPNV

Es gibt keine Haltestelle des öffentlichen Personennahverkehrs (ÖPNV) in max. 100m Entfernung vom Eingang/Zugang.

Anmerkungen für den Gast: Die Straßenbahnhaltestelle "Bavariafilmplatz" ist ca. 800 m vom Eingang entfernt.

## Eingang



### Eingang

©Angelika Herrmann

---

## Eingangsbereich



### Eingangsbereich

©Angelika Herrmann



### Eingangsbereich

©Angelika Herrmann

---

Der Eingangsbereich ist visuell kontrastreich zur Umgebung abgesetzt.

Der Eingangsbereich ist nicht durch einen taktil wahrnehmbaren Bodenbelagswechsel erkennbar.

## Weg zwischen Eingang und Startpunkt zur Führung

---



Weg zwischen Eingang und Startpunkt zur Führung

©Angelika Herrmann



Weg zwischen Eingang und Startpunkt zur Führung

©Angelika Herrmann



Weg zwischen Eingang und Startpunkt zur Führung

©Angelika Herrmann

---

Breite des Weges: 200 cm

Länge des Weges: 90 m

Es ist keine Gehwegbegrenzung vorhanden.

## Tür

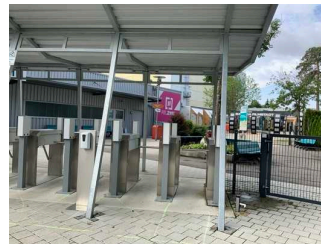
### Eingang: Drehkreuz

---



Eingang: Drehkreuz

©Angelika Herrmann



Eingang: Drehkreuz

©Angelika Herrmann

---

Art der Tür / des Durchgangs: Sonstige

Die Tür wird mit eigenem Kraftaufwand geöffnet.

Die Tür bzw. der Türrahmen ist visuell kontrastreich zur Umgebung abgesetzt.

Anmerkungen für den Gast: Alternativ steht bei Bedarf ein Tor zum Durchgang zur Verfügung (Durchgangsbreite: 300 cm).

## Eingang: Durchgang

---



Eingang: Durchgang

©Angelika Herrmann



Eingang: Durchgang

©Angelika Herrmann



Eingang: Durchgang

©Angelika Herrmann

---

Art der Tür / des Durchgangs: Sonstige

Die Tür wird durch eine Servicekraft geöffnet.

Die Tür bzw. der Türrahmen ist visuell kontrastreich zur Umgebung abgesetzt.

Glastüren sind nicht mit Sicherheitsmarkierungen gekennzeichnet.

Anmerkungen für den Gast: Alternativ steht bei Bedarf ein Tor zum Durchgang zur Verfügung (Durchgangsbreite: 300 cm).

## Kasse / Ticketschalter

---



Kasse / Ticketschalter

©Angelika Herrmann

## Kasse / Ticketschalter

---



Kasse / Ticketschalter

©Angelika Herrmann



Kasse / Ticketschalter

©Angelika Herrmann



Kasse / Ticketschalter

©Angelika Herrmann

---

Die Gehbahn von der Eingangstür zum Schalter/Tresen/zur Kasse ist nicht mit visuell kontrastreichen Markierungen (z.B. Teppich) gekennzeichnet.

Die Gehbahn von der Eingangstür zum Schalter/Tresen/zur Kasse ist nicht mit taktil erfassbaren Markierungen (z.B. Bodenindikatoren) gekennzeichnet.

Anmerkungen für den Gast: Vier baugleiche Kassen im Eingangsbereich

## Weg zwischen Kasse und Eingang zur Filmstadt

---



Weg zwischen Kasse  
und Eingang zur  
Filmstadt

©Angelika Herrmann

---

Breite des Weges: 200 cm

Länge des Weges: 12 m

Es ist keine Gehwegbegrenzung vorhanden.

## Ende Rundgang: Shop

### Ende Rundgang: Shop – Kasse

---



Ende Rundgang: Shop  
– Kasse

©Angelika Herrmann

---

Die Gehbahn von der Eingangstür zum Schalter/Tresen/zur Kasse ist nicht mit visuell kontrastreichen Markierungen (z.B. Teppich) gekennzeichnet.

Die Gehbahn von der Eingangstür zum Schalter/Tresen/zur Kasse ist nicht mit taktil erfassbaren Markierungen (z.B. Bodenindikatoren) gekennzeichnet.

## Ende Rundgang: Shop

---



Ende Rundgang: Shop

©Angelika Herrmann



Ende Rundgang: Shop

©Angelika Herrmann



Ende Rundgang: Shop

©Angelika Herrmann

---

Tür zum Raum

Art der Tür: Einflügel

Die Tür wird durch eine Servicekraft geöffnet.

Die Tür bzw. der Türrahmen ist nicht visuell kontrastreich zur Umgebung abgesetzt.

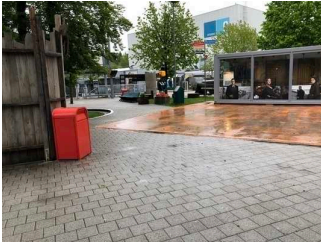
BREITE des Raums: 7,7 m

TIEFE des Raums: 17,6 m

Anmerkungen für den Gast: Der Shop kann auch unabhängig von der Führung besucht werden.

## Weg zwischen Shop und Ausgang

---



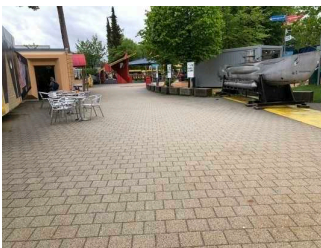
Weg zwischen Shop und Ausgang

©Angelika Herrmann



Weg zwischen Shop und Ausgang

©Angelika Herrmann



Weg zwischen Shop und Ausgang

©Angelika Herrmann

---

Breite des Weges: 200 cm

Länge des Weges: 120 m

Es ist keine Gehwegbegrenzung vorhanden.

## Ende Rundgang: Shop – Ausgangstür

---



Shop – Ausgangstür

©Angelika Herrmann

---

Art der Tür: Einflügel

Die Tür wird mit eigenem Kraftaufwand geöffnet.

Die Tür bzw. der Türrahmen ist visuell kontrastreich zur Umgebung abgesetzt.

Glastüren sind nicht mit Sicherheitsmarkierungen gekennzeichnet.

Anmerkungen für den Gast: Der Shop kann auch unabhängig von der Führung besucht werden.



# Info Gastronomie

## Info Gastronomie

Auf dem Gelände befindet sich ein Mc Donalds–Restaurant, das nicht erhoben wurde.

## Filmstadt: Öffentliches WC für Menschen mit Behinderung im Eingangsbereich

## Filmstadt: Öffentliches WC für Menschen mit Behinderung im Eingangsbereich

---



Filmstadt:  
Öffentliches WC  
für Menschen mit  
Behinderung im  
Eingangsbereich

©Angelika Herrmann



Filmstadt:  
Öffentliches WC  
für Menschen mit  
Behinderung im  
Eingangsbereich

©Angelika Herrmann



Filmstadt:  
Öffentliches WC  
für Menschen mit  
Behinderung im  
Eingangsbereich

©Angelika Herrmann

---

### Tür zum öffentlichen WC

Art der Tür: Einflügel

Die Tür wird mit eigenem Kraftaufwand geöffnet.

Die Tür bzw. der Türrahmen ist nicht visuell kontrastreich zur Umgebung abgesetzt.

Anmerkungen für den Gast: Sollte das WC aufgrund von Produktionen geschlossen sein, ist der Schlüssel an der Kasse erhältlich.

## Weg zwischen Eingang zur Filmstadt und öffentlichem WC sowie Station "Sturm der Liebe"

---



Weg zwischen Eingang zur Filmstadt und öffentlichem WC sowie Station "Sturm der Liebe"

©Angelika Herrmann

---

Breite des Weges: 200 cm

Länge des Weges: 30 m

Es ist keine Gehwegbegrenzung vorhanden.

## Filmstadt: Weg zwischen Eingang zu den Toiletten und öffentlichem WC für Menschen mit Behinderung

---



Filmstadt: Weg zwischen Eingang zu den Toiletten und öffentlichem WC für Menschen mit Behinderung

©Angelika Herrmann

---

Länge des Flurs/Weges/Ganges: 3 m

Es sind keine Hindernisse, z.B. in den Weg ragende Gegenstände, vorhanden.

## Filmstadt: Tür zum öffentlichen WC

---



Filmstadt: Tür zum öffentlichen WC

©Angelika Herrmann

---

Art der Tür: Einflügel

Die Tür bzw. der Türrahmen ist visuell kontrastreich zur Umgebung abgesetzt.

---

Anmerkungen für den Gast: Tür steht immer offen

## Filmstadt: Hilfsmittel

### Filmstadt Führung (Rundgang): Alarm/Hilfsmittel

---



Filmstadt Führung  
(Rundgang): Alarm/  
Hilfsmittel

©Angelika Herrmann



Filmstadt Führung  
(Rundgang): Alarm/  
Hilfsmittel

©Angelika Herrmann



Filmstadt Führung  
(Rundgang): Alarm/  
Hilfsmittel

©Angelika Herrmann

---

Assistenzhunde (Begleithunde, Blindenführhunde etc.) dürfen in alle relevanten Bereiche/Räume des Betriebes/Angebotes mitgebracht werden.

Bemerkungen hinsichtlich Assistenzhunden: Ausschließlich Assistenzhunde

Es werden Hilfsmittel angeboten.

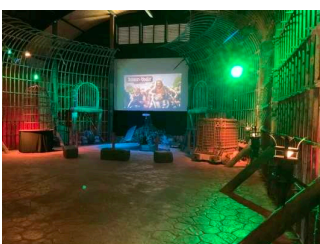
Rollator, Rollstuhl, Audioguides

Andere angebotene Hilfsmittel: An der Filmstadt Kasse stehen zwei induktive Höranlagen kostenfrei zur Verfügung. Weitere Hilfsmittel: Audioguides über Handy, Gehhilfen mit Sitzmöglichkeit.

Anmerkungen für den Gast: 6 Rollstühle, 4 Rollatoren, 3 Gehhilfen mit Sitzmöglichkeit sind an der Filmstadt Kasse erhältlich.

### Filmstadt Führung (Rundgang): Station 14 – Asterix & Obelix (Kampfarena) + Station 15 – Fack Ju Göhte

---



Filmstadt Führung  
(Rundgang): Station  
14 – Asterix & Obelix  
(Kampfarena) +  
Station 15 – Fack Ju  
Göhte



Filmstadt Führung  
(Rundgang): Station  
14 – Asterix & Obelix  
(Kampfarena) +  
Station 15 – Fack Ju  
Göhte

---

## Ausstellungsraum/weitläufiger Raum

### Rundgang: 14. Station – Asterix & Obelix – Kampfarena

---



Rundgang: 14. Station  
– Asterix & Obelix –  
Kampfarena

©Angelika Herrmann



Rundgang: 14. Station  
– Asterix & Obelix –  
Kampfarena

©Angelika Herrmann



Rundgang: 14. Station  
– Asterix & Obelix –  
Kampfarena

©Angelika Herrmann

---

### Tür zum Ausstellungsraum

Art der Tür: Zweiflügel

Die Tür wird durch eine Servicekraft geöffnet.

Die Tür bzw. der Türrahmen ist nicht visuell kontrastreich zur Umgebung abgesetzt.

Wesentliche "Gehbahnen" im Raum sind nicht visuell kontrastreich gestaltet.

Wesentliche "Gehbahnen" im Raum sind nicht taktil erfassbar.

Es sind Hindernisse, z.B. in den Raum ragende Gegenstände, vorhanden.

Hindernisse: Ausstellungsstücke / Besichtigungsobjekte

Es gibt keinen visuellen Kontrast zwischen den Exponaten und der Umgebung.

Die Exponate sind nicht allgemein gut ausgeleuchtet.

Es gibt akustische Informationen.

Sonstige technische Möglichkeiten der Informationsvermittlung: Audioguide, App

Anmerkungen für den Gast: Der Rundgang ist nur innerhalb einer Führung möglich.

## Rundgang: 15. Station – Fack Ju Göhte

---



Rundgang: 15. Station  
– Fack Ju Göhte

©Angelika Herrmann



Rundgang: 15. Station  
– Fack Ju Göhte

©Angelika Herrmann

---

### Tür zum Ausstellungsraum

Art der Tür: Einflügel

Die Tür wird durch eine Servicekraft geöffnet.

Die Tür bzw. der Türrahmen ist visuell kontrastreich zur Umgebung abgesetzt.

Wesentliche "Gehbahnen" im Raum sind nicht visuell kontrastreich gestaltet.

Wesentliche "Gehbahnen" im Raum sind nicht taktil erfassbar.

Es sind Hindernisse, z.B. in den Raum ragende Gegenstände, vorhanden.

Hindernisse: Ausstellungsstücke / Besichtigungsobjekte / Säule

Es gibt einen visuellen Kontrast zwischen den Exponaten und der Umgebung.

Die Exponate sind allgemein gut ausgeleuchtet.

Es gibt akustische Informationen.

Sonstige technische Möglichkeiten der Informationsvermittlung: Audioguide, App

Anmerkungen für den Gast: Der Rundgang ist nur innerhalb einer Führung möglich.

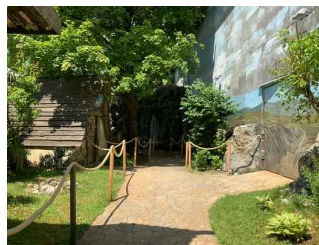
## Rundgang: Weg innerhalb Station 13, zugleich Weg zu den Stationen 14 + 15

---



Rundgang: Weg  
innerhalb Station 13,  
zugleich Weg zu den  
Stationen 14 + 15

©Angelika Herrmann



Rundgang: Weg  
innerhalb Station 13,  
zugleich Weg zu den  
Stationen 14 + 15

©Angelika Herrmann

---

Breite des Weges: 170 cm

Länge des Weges: 40 m

Die Gehwegbegrenzung ist taktil erfassbar.

---

Anmerkungen für den Gast: Das Gelände darf nur im Rahmen der Führung betreten werden.

## Rundgang: Station 15 – Ausgangstür

---



Rundgang: Station 15  
– Ausgangstür

©Angelika Herrmann

---

Art der Tür: Einflügel

Die Tür wird durch eine Servicekraft geöffnet.

Die Tür bzw. der Türrahmen ist nicht visuell kontrastreich zur Umgebung abgesetzt.

## Filmstadt: 4D Kino

---



Filmstadt: 4D Kino

©Angelika Herrmann

## Raum

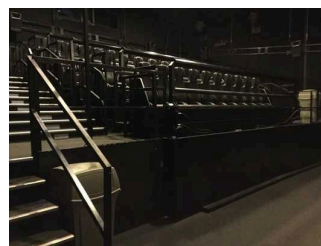
### 4D Kino

---



4D Kino

©Angelika Herrmann



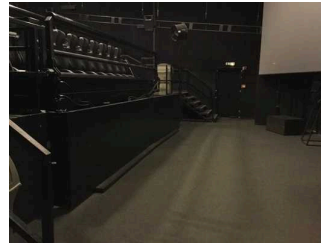
4D Kino

©Angelika Herrmann



#### 4D Kino

©Angelika Herrmann



#### 4D Kino

©Angelika Herrmann

Tür zum Raum

Art der Tür: Einflügel

Die Tür wird durch eine Servicekraft geöffnet.

Die Tür bzw. der Türrahmen ist nicht visuell kontrastreich zur Umgebung abgesetzt.

BREITE des Raums: 13 m

TIEFE des Raums: 10 m

Es sind keine Hindernisse, z.B. in den Raum ragende Gegenstände, vorhanden.

Anmerkungen für den Gast: Das Kino ist nur mit Guide zu besichtigen. Die Guides sind auch bei Schwierigkeiten behilflich.

### 4D Kino – Vorraum



#### 4D Kino – Vorraum

©Angelika Herrmann



#### 4D Kino – Vorraum

©Angelika Herrmann

Tür zum Raum

Art der Tür: Zweiflügel

Die Tür wird durch eine Servicekraft geöffnet.

Die Tür bzw. der Türrahmen ist visuell kontrastreich zur Umgebung abgesetzt.

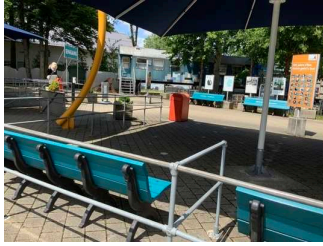
BREITE des Raums: 4,5 m

TIEFE des Raums: 10 m

Es sind keine Hindernisse, z.B. in den Raum ragende Gegenstände, vorhanden.

## Startpunkt zur Führung sowie zum 4 D Kino

---



Startpunkt zur Führung sowie zum 4 D Kino

©Angelika Herrmann



Startpunkt zur Führung sowie zum 4 D Kino

©Angelika Herrmann



Startpunkt zur Führung sowie zum 4 D Kino

©Angelika Herrmann

---

Tür zum Raum

Art der Tür: Einflügel

Die Tür wird durch eine Servicekraft geöffnet.

Die Tür bzw. der Türrahmen ist nicht visuell kontrastreich zur Umgebung abgesetzt.

Glastüren sind nicht mit Sicherheitsmarkierungen gekennzeichnet.

BREITE des Raums: 10 m

TIEFE des Raums: 10 m

Es sind keine Hindernisse, z.B. in den Raum ragende Gegenstände, vorhanden.

## Weg zwischen Start Filmstadt Führung (Rundgang) sowie 4D Kino und 4D Kino

---



Weg zwischen Start Filmstadt Führung (Rundgang) sowie 4D Kino und 4D Kino

©Angelika Herrmann



Weg zwischen Start Filmstadt Führung (Rundgang) sowie 4D Kino und 4D Kino

©Angelika Herrmann





Weg zwischen Start  
Filmstadt Führung  
(Rundgang) sowie 4D  
Kino und 4D Kino

©Angelika Herrmann

---

Breite des Weges: 200 cm

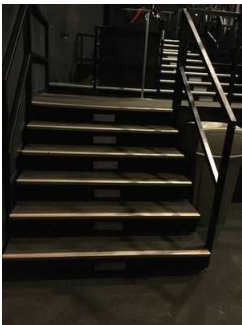
Länge des Weges: 200 m

Es ist keine Gehwegbegrenzung vorhanden.

Anmerkungen für den Gast: Der Weg zum 4D Kino wird durch eine Servicekraft begleitet.

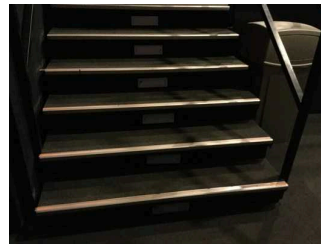
## Schwelle/Stufe/Treppe

### 4D Kino: Treppe zu den Kinostühlen



4D Kino: Treppe zu  
den Kinostühlen

©Angelika Herrmann



4D Kino: Treppe zu  
den Kinostühlen

©Angelika Herrmann

---

Vorhandene Schwellen/Stufen: 6

Höhe der Schwellen/Stufen: 18 cm

Die Treppe hat gerade Läufe.

Die Treppe hat beidseitige Handläufe.

Die Handläufe werden am Anfang und am Ende der Treppenläufe nicht weitergeführt.

Es sind keine taktilen Informationen zum Stockwerk am Anfang und am Ende der Treppenläufe vorhanden.

Mindestens die erste und letzte Stufe weisen mit der waagerechten und senkrechten Stufenfläche visuell kontrastreiche Kanten auf.

Es besteht ein visueller Kontrast zwischen dem Fußbodenbelag und Treppenauf- oder abgängen.

Es besteht ein taktiler Kontrast zwischen dem Fußbodenbelag und Treppenauf- oder abgängen.

Die Treppe ist hell und blendfrei ausgeleuchtet.

Anmerkungen für den Gast: Das Kino ist nur mit Guide zu besichtigen. Die Guides sind auch bei Schwierigkeiten behilflich.

## Stufen zum Eingang

---



4D Kino: Stufen zum Eingang

©Angelika Herrmann

---

Vorhandene Schwellen/Stufen: 2

Höhe der Schwellen/Stufen: 4 cm

Die Treppe hat gerade Läufe.

Die Treppe hat keinen Handlauf.

Es sind keine Handläufe vorhanden.

Es sind keine taktilen Informationen zum Stockwerk am Anfang und am Ende der Treppenläufe vorhanden.

Mindestens die erste und letzte Stufe weisen mit der waagerechten und senkrechten Stufenfläche visuell kontrastreiche Kanten auf.

Es besteht ein visueller Kontrast zwischen dem Fußbodenbelag und Treppenauf- oder abgängen.

Es besteht kein taktiler Kontrast zwischen dem Fußbodenbelag und Treppenauf- oder abgängen.

Die Treppe ist hell und blendfrei ausgeleuchtet.

## 4D Kino: Ausgang

---



4D Kino: Ausgang

©Angelika Herrmann

---

Art der Tür: Einflügel

Die Tür wird durch eine Servicekraft geöffnet.

Die Tür bzw. der Türrahmen ist nicht visuell kontrastreich zur Umgebung abgesetzt.

Anmerkungen für den Gast: Das Kino ist nur mit Guide zu besichtigen. Die Guides sind auch bei Schwierigkeiten behilflich.

## Filmstadt: Station "Sturm der Liebe" im Eingangsbereich

---



Filmstadt: Station  
"Sturm der Liebe" im  
Eingangsbereich

©Angelika Herrmann

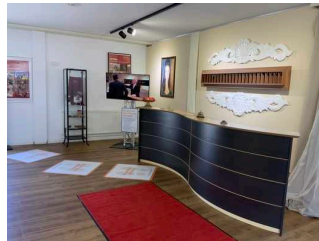
## Filmstadt: Station „Sturm der Liebe“ im Eingangsbereich

---



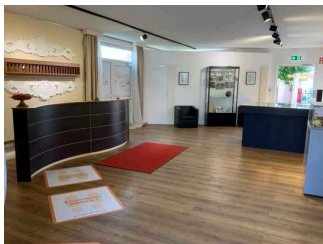
Filmstadt: Station  
„Sturm der Liebe“ im  
Eingangsbereich

©Angelika Herrmann



Filmstadt: Station  
„Sturm der Liebe“ im  
Eingangsbereich

©Angelika Herrmann



Filmstadt: Station  
„Sturm der Liebe“ im  
Eingangsbereich

©Angelika Herrmann

---

Tür zum Raum

Die Tür ist keine Karussell- oder Rotationstür.

Art der Tür: Einflügel

Die Tür wird mit eigenem Kraftaufwand geöffnet.

Die Tür bzw. der Türrahmen ist visuell kontrastreich zur Umgebung abgesetzt.

BREITE des Raums: 5,6 m

TIEFE des Raums: 8,7 m

Es sind Hindernisse, z.B. in den Raum ragende Gegenstände, vorhanden.

Hindernisse: Ausstellungsstücke .

Anmerkungen für den Gast: Handouts mit den Texten der Infos liegen in Großschrift an der Kasse aus

## Weg zwischen Eingang zur Filmstadt und öffentlichem WC sowie Station "Sturm der Liebe"

---



Weg zwischen Eingang zur Filmstadt und öffentlichem WC sowie Station "Sturm der Liebe"

©Angelika Herrmann

---

Breite des Weges: 200 cm

Länge des Weges: 30 m

Es ist keine Gehwegbegrenzung vorhanden.

## Filmstadt Führung (Rundgang): 1. Die Bahnfahrt

---



Filmstadt Führung (Rundgang): 1. Die Bahnfahrt

©Angelika Herrmann

## Filmstadt Führung (Rundgang): 1. Die Bahnfahrt

---



Filmstadt Führung (Rundgang): 1. Die Bahnfahrt

©Angelika Herrmann



Filmstadt Führung (Rundgang): 1. Die Bahnfahrt

©Angelika Herrmann



## Filmstadt Führung (Rundgang): 1. Die Bahnfahrt

©Angelika Herrmann

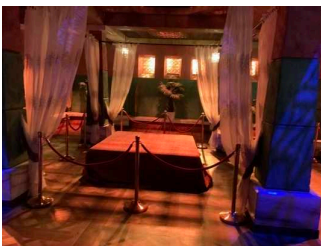
BREITE des Raums: 91 m

TIEFE des Raums: 150 m

Es sind keine Hindernisse, z.B. in den Raum ragende Gegenstände, vorhanden.

Anmerkungen für den Gast: Die Bahnfahrt (max. 1 Rollstuhl) kann bei hohem Besucheraufkommen nicht gewährleistet werden.

## Filmstadt Führung (Rundgang): Stationen 1 – 9



### Filmstadt Führung (Rundgang): Stationen 1 – 9

©Angelika Herrmann



### Filmstadt Führung (Rundgang): Stationen 1 – 9

©Angelika Herrmann



### Filmstadt Führung (Rundgang): Stationen 1 – 9

©Angelika Herrmann



### Filmstadt Führung (Rundgang): Stationen 1 – 9

©Angelika Herrmann



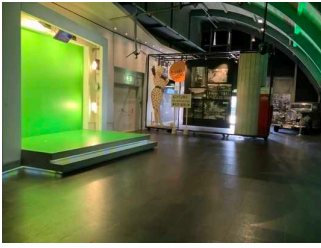
### Filmstadt Führung (Rundgang): Stationen 1 – 9

©Angelika Herrmann



### Filmstadt Führung (Rundgang): Stationen 1 – 9

©Angelika Herrmann



Filmstadt Führung  
(Rundgang):  
Stationen 1 – 9

©Angelika Herrmann



Filmstadt Führung  
(Rundgang):  
Stationen 1 – 9

©Angelika Herrmann

---

## Ausstellungsraum/weitläufiger Raum

### Rundgang: 2. Station – Die Zauberflöte

---



Rundgang: 2. Station  
– Die Zauberflöte

©Angelika Herrmann



Rundgang: 2. Station  
– Die Zauberflöte

©Angelika Herrmann



Rundgang: 2. Station  
– Die Zauberflöte

©Angelika Herrmann



Rundgang: 2. Station  
– Die Zauberflöte

©Angelika Herrmann

---

## Tür zum Ausstellungsraum

Art der Tür: Einflügel

Die Tür wird durch eine Servicekraft geöffnet.

Die Tür bzw. der Türrahmen ist nicht visuell kontrastreich zur Umgebung abgesetzt.

Anmerkungen für den Gast: Kleine Türschwellenrampe beim Betreten des Raumes: 7% – 30 cm.

Wesentliche "Gehbahnen" im Raum sind nicht visuell kontrastreich gestaltet.

Wesentliche "Gehbahnen" im Raum sind taktil erfassbar.

Es sind keine Hindernisse, z.B. in den Raum ragende Gegenstände, vorhanden.

Es gibt keinen visuellen Kontrast zwischen den Exponaten und der Umgebung.

Die Exponate sind allgemein gut ausgeleuchtet.

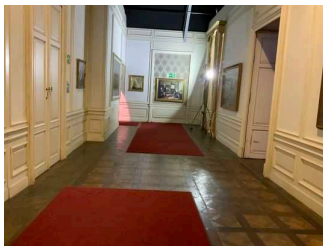
Es gibt akustische Informationen.

Sonstige technische Möglichkeiten der Informationsvermittlung: Audioguide, App

Anmerkungen für den Gast: Der Rundgang ist nur innerhalb einer Führung möglich. Die Stationen 2 – 9 befinden sich alle in einer großen Halle. Die einzelnen Bereiche sind durch Durchgänge verbunden.

### **Rundgang: 3. Station – Kung Fury 2**

---



Rundgang: 3. Station  
– Kung Fury 2

©Angelika Herrmann



Rundgang: 3. Station  
– Kung Fury 2

©Angelika Herrmann

---

Wesentliche "Gehbahnen" im Raum sind nicht visuell kontrastreich gestaltet.

Wesentliche "Gehbahnen" im Raum sind taktil erfassbar.

Es sind keine Hindernisse, z.B. in den Raum ragende Gegenstände, vorhanden.

Es gibt einen visuellen Kontrast zwischen den Exponaten und der Umgebung.

Die Exponate sind allgemein gut ausgeleuchtet.

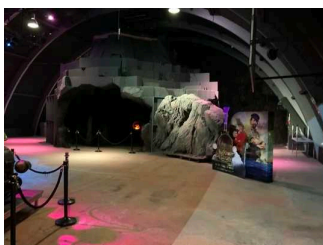
Es gibt akustische Informationen.

Sonstige technische Möglichkeiten der Informationsvermittlung: Audioguide, App

Anmerkungen für den Gast: Der Rundgang ist nur innerhalb einer Führung möglich. Die Stationen 2 – 9 befinden sich alle in einer großen Halle. Die einzelnen Bereiche sind durch Durchgänge verbunden.

### **Rundgang: 4. Station – Jim Knopf und Lukas der Lokomotivführer**

---



Rundgang: 4. Station  
– Jim Knopf und Lukas  
der Lokomotivführer

©Angelika Herrmann



Rundgang: 4. Station  
– Jim Knopf und Lukas  
der Lokomotivführer

©Angelika Herrmann

---

Wesentliche "Gehbahnen" im Raum sind nicht visuell kontrastreich gestaltet.

Wesentliche "Gehbahnen" im Raum sind nicht taktil erfassbar.

Es sind keine Hindernisse, z.B. in den Raum ragende Gegenstände, vorhanden.

Es gibt keinen visuellen Kontrast zwischen den Exponaten und der Umgebung.

Die Exponate sind nicht allgemein gut ausgeleuchtet.

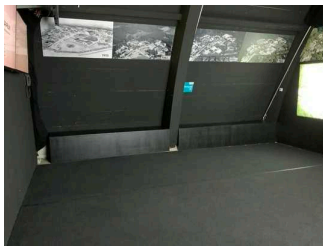
Es gibt akustische Informationen.

Sonstige technische Möglichkeiten der Informationsvermittlung: Audioguide, App

Anmerkungen für den Gast: Der Rundgang ist nur innerhalb einer Führung möglich. Die Stationen 2 – 9 befinden sich alle in einer großen Halle. Die einzelnen Bereiche sind durch Durchgänge verbunden.

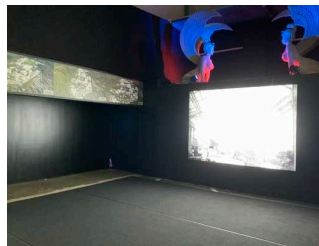
## Rundgang: 5. Station – Das Bavaria Filmgelände

---



Rundgang: 5. Station  
– Das Bavaria  
Filmgelände

©Angelika Herrmann



Rundgang: 5. Station  
– Das Bavaria  
Filmgelände

©Angelika Herrmann

---

Wesentliche "Gehbahnen" im Raum sind nicht visuell kontrastreich gestaltet.

Wesentliche "Gehbahnen" im Raum sind taktil erfassbar.

Es sind keine Hindernisse, z.B. in den Raum ragende Gegenstände, vorhanden.

Es gibt keinen visuellen Kontrast zwischen den Exponaten und der Umgebung.

Die Exponate sind nicht allgemein gut ausgeleuchtet.

Es gibt akustische Informationen.

Sonstige technische Möglichkeiten der Informationsvermittlung: Audioguide, App

Anmerkungen für den Gast: Der Rundgang ist nur innerhalb einer Führung möglich. Die Stationen 2 – 9 befinden sich alle in einer großen Halle. Die einzelnen Bereiche sind durch Durchgänge verbunden.

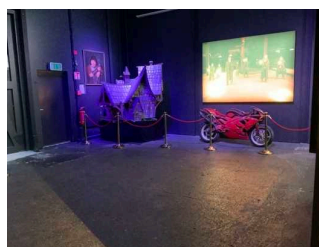
## Rundgang: 6. Station – Kinder- und Jugendstation

---



Rundgang: 6. Station  
– Kinder- und  
Jugendstation

©Angelika Herrmann



Rundgang: 6. Station  
– Kinder- und  
Jugendstation

©Angelika Herrmann

---

Wesentliche "Gehbahnen" im Raum sind nicht visuell kontrastreich gestaltet.



Wesentliche "Gehbahnen" im Raum sind nicht taktil erfassbar.

Es sind keine Hindernisse, z.B. in den Raum ragende Gegenstände, vorhanden.

Es gibt keinen visuellen Kontrast zwischen den Exponaten und der Umgebung.

Die Exponate sind nicht allgemein gut ausgeleuchtet.

Es gibt akustische Informationen.

Sonstige technische Möglichkeiten der Informationsvermittlung: Audioguide, App

Anmerkungen für den Gast: Der Rundgang ist nur innerhalb einer Führung möglich. Die Stationen 2 – 9 befinden sich alle in einer großen Halle. Die einzelnen Bereiche sind durch Durchgänge verbunden.

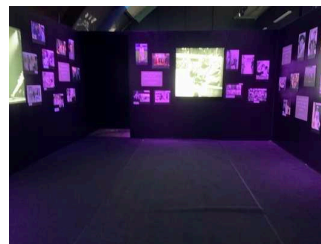
## Rundgang: 7. Station – Großes Kino

---



Rundgang: 7. Station –  
Großes Kino

©Angelika Herrmann



Rundgang: 7. Station –  
Großes Kino

©Angelika Herrmann

---

Wesentliche "Gehbahnen" im Raum sind nicht visuell kontrastreich gestaltet.

Wesentliche "Gehbahnen" im Raum sind taktil erfassbar.

Es sind keine Hindernisse, z.B. in den Raum ragende Gegenstände, vorhanden.

Es gibt keinen visuellen Kontrast zwischen den Exponaten und der Umgebung.

Die Exponate sind nicht allgemein gut ausgeleuchtet.

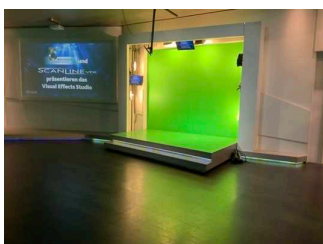
Es gibt akustische Informationen.

Sonstige technische Möglichkeiten der Informationsvermittlung: Audioguide, App

Anmerkungen für den Gast: Der Rundgang ist nur innerhalb einer Führung möglich. Die Stationen 2 – 9 befinden sich alle in einer großen Halle. Die einzelnen Bereiche sind durch Durchgänge verbunden.

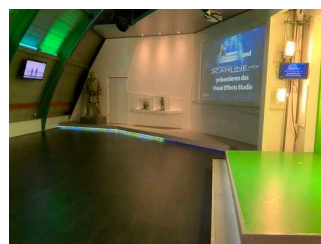
## Rundgang: 8. Station – Visual Effects

---



Rundgang: 8. Station  
– Visual Effects

©Angelika Herrmann



Rundgang: 8. Station  
– Visual Effects

©Angelika Herrmann

---

Wesentliche "Gehbahnen" im Raum sind nicht visuell kontrastreich gestaltet.

Wesentliche "Gehbahnen" im Raum sind taktil erfassbar.

Es sind keine Hindernisse, z.B. in den Raum ragende Gegenstände, vorhanden.

Es gibt einen visuellen Kontrast zwischen den Exponaten und der Umgebung.

Die Exponate sind allgemein gut ausgeleuchtet.

Es gibt akustische Informationen.

Sonstige technische Möglichkeiten der Informationsvermittlung: Audioguide, App

Anmerkungen für den Gast: Der Rundgang ist nur innerhalb einer Führung möglich. Die Stationen 2 – 9 befinden sich alle in einer großen Halle. Die einzelnen Bereiche sind durch Durchgänge verbunden.

## **Rundgang: 9. Station – Die Ermittler**

---



Rundgang: 9. Station  
– Die Ermittler

©Angelika Herrmann



Rundgang: 9. Station  
– Die Ermittler

©Angelika Herrmann

---

Wesentliche "Gehbahnen" im Raum sind nicht visuell kontrastreich gestaltet.

Wesentliche "Gehbahnen" im Raum sind taktil erfassbar.

Es sind keine Hindernisse, z.B. in den Raum ragende Gegenstände, vorhanden.

Es gibt einen visuellen Kontrast zwischen den Exponaten und der Umgebung.

Die Exponate sind allgemein gut ausgeleuchtet.

Es gibt akustische Informationen.

Sonstige technische Möglichkeiten der Informationsvermittlung: Audioguide, App

Anmerkungen für den Gast: Der Rundgang ist nur innerhalb einer Führung möglich. Die Stationen 2 – 9 befinden sich alle in einer großen Halle. Die einzelnen Bereiche sind durch Durchgänge verbunden.

## Weg zwischen Startpunkt zur Führung und Stationen 1 – 9

---



Weg zwischen Startpunkt zur Führung und Stationen 1 – 9

©Angelika Herrmann



Weg zwischen Startpunkt zur Führung und Stationen 1 – 9

©Angelika Herrmann

---

Breite des Weges: 150 cm

Länge des Weges: 200 m

Es ist keine Gehwegbegrenzung vorhanden.

Anmerkungen für den Gast: Das Gelände darf nur im Rahmen der Führung betreten werden.

## Rundgang: Stationen 1 – 9 – Ausgangstür

---



Rundgang: Stationen 1 – 9 – Ausgangstür

©Angelika Herrmann

---

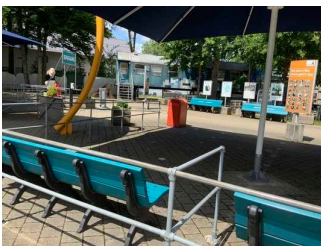
Art der Tür: Einflügel

Die Tür wird durch eine Servicekraft geöffnet.

Die Tür bzw. der Türrahmen ist visuell kontrastreich zur Umgebung abgesetzt.

## Filmstadt Führung (Rundgang) sowie 4 D Kino: Start

---



Filmstadt Führung (Rundgang) sowie 4 D Kino: Start

©Angelika Herrmann

---

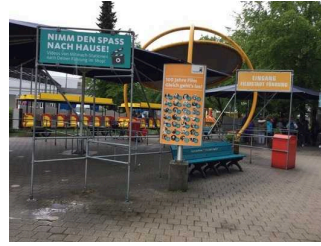
## Startpunkt zur Führung sowie zum 4 D Kino

---



Startpunkt zur Führung sowie zum 4 D Kino

©Angelika Herrmann



Startpunkt zur Führung sowie zum 4 D Kino

©Angelika Herrmann



Startpunkt zur Führung sowie zum 4 D Kino

©Angelika Herrmann

---

Tür zum Raum

Art der Tür: Einflügel

Die Tür wird durch eine Servicekraft geöffnet.

Die Tür bzw. der Türrahmen ist nicht visuell kontrastreich zur Umgebung abgesetzt.

Glastüren sind nicht mit Sicherheitsmarkierungen gekennzeichnet.

BREITE des Raums: 10 m

TIEFE des Raums: 10 m

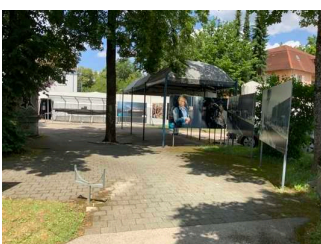
Es sind keine Hindernisse, z.B. in den Raum ragende Gegenstände, vorhanden.

### Info zur Filmstadt Führung (Rundgang)

Der Rundgang ist nur innerhalb einer Führung (Dauer ca. 90 Minuten) möglich. Besucher mit Handicap werden in die regulären Führungen integriert. Ein paar Stationen sind nicht für alle Personengruppen geeignet.

### Filmstadt Führung (Rundgang): Station 10 – Das Boot – Außenmodelle

---



Filmstadt Führung (Rundgang): Station 10 – Das Boot – Außenmodelle

©Angelika Herrmann

## Rundgang: 10. Station – Das Boot – Außenmodelle

---



Rundgang: 10.  
Station – Das Boot –  
Außenmodelle

©Angelika Herrmann



Rundgang: 10.  
Station – Das Boot –  
Außenmodelle

©Angelika Herrmann

---

Es gibt einen visuellen Kontrast zwischen der Station / dem Objekt/Exponat und der Umgebung.

Die Exponate sind gut ausgeleuchtet.

Die Informationen sind visuell kontrastreich gestaltet.

Es gibt akustische Informationen.

Technische Hilfsmittel: Audioguide

Sonstige technische Möglichkeiten der Informationsvermittlung: App

Anmerkungen für den Gast: Die Station ist nur innerhalb einer Führung zu besichtigen.

## Rundgang: Weg zwischen Stationen 1 – 9 und Stationen 10 + 11

---



Rundgang: Weg  
zwischen Stationen 1  
– 9 und Stationen 10 +  
11

©Angelika Herrmann



Rundgang: Weg  
zwischen Stationen 1  
– 9 und Stationen 10 +  
11

©Angelika Herrmann



Rundgang: Weg  
zwischen Stationen 1  
– 9 und Stationen 10 +  
11

©Angelika Herrmann

---

Breite des Weges: 150 cm

Länge des Weges: 180 m

Es ist keine Gehwegbegrenzung vorhanden.

Anmerkungen für den Gast: Das Gelände darf nur im Rahmen der Führung betreten werden.

# Filmstadt Führung (Rundgang): Station 16 – Münchner Straße

---



Filmstadt Führung  
(Rundgang): Station  
16 – Münchner Straße

©Angelika Herrmann

---

## Rundgang: 16. Station – Münchner Straße

---



Rundgang: 16. Station  
– Münchner Straße

©Angelika Herrmann

---

Es gibt einen visuellen Kontrast zwischen der Station / dem Objekt/Exponat und der Umgebung.

Die Exponate sind gut ausgeleuchtet.

Die Informationen sind nicht visuell kontrastreich gestaltet.

Es gibt akustische Informationen.

Technische Hilfsmittel: Audioguide

Sonstige technische Möglichkeiten der Informationsvermittlung: App

Anmerkungen für den Gast: Die Station ist nur innerhalb einer Führung zu besichtigen.

---

## Rundgang: Weg zwischen Stationen 14 + 15 und Station 16

---



Rundgang: Weg  
zwischen Stationen 14  
+ 15 und Station 16

©Angelika Herrmann

---

Breite des Weges: 200 cm

Länge des Weges: 100 m

Es ist keine Gehwegbegrenzung vorhanden.

---

Anmerkungen für den Gast: Das Gelände darf nur im Rahmen der Führung betreten werden.

## Filmstadt Führung (Rundgang): Station 17 – Wickie und die starken Männer

---



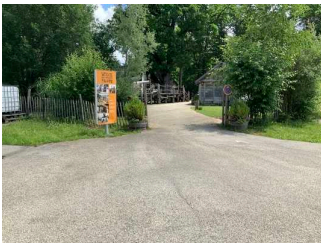
Filmstadt Führung  
(Rundgang): Station  
17 – Wickie und die  
starken Männer

©Angelika Herrmann

---

### Rundgang: 17. Station – Wickie und die starken Männer

---



Rundgang: 17. Station  
– Wickie und die  
starken Männer

©Angelika Herrmann



Rundgang: 17. Station  
– Wickie und die  
starken Männer

©Angelika Herrmann



Rundgang: 17. Station  
– Wickie und die  
starken Männer

©Angelika Herrmann

---

Es gibt einen visuellen Kontrast zwischen der Station / dem Objekt/Exponat und der Umgebung.

Die Exponate sind gut ausgeleuchtet.

Die Informationen sind nicht visuell kontrastreich gestaltet.

Es gibt akustische Informationen.

Technische Hilfsmittel: Audioguide

Sonstige technische Möglichkeiten der Informationsvermittlung: App

Anmerkungen für den Gast: Die Station ist nur innerhalb einer Führung zu besichtigen.

## Rundgang: Weg zwischen Station 16 und Station 17

---



Rundgang: Weg  
zwischen Station 16  
und Station 17

©Angelika Herrmann



Rundgang: Weg  
zwischen Station 16  
und Station 17

©Angelika Herrmann

---

Breite des Weges: 150 cm

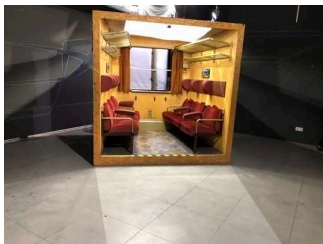
Länge des Weges: 100 m

Es ist keine Gehwegbegrenzung vorhanden.

Anmerkungen für den Gast: Das Gelände darf nur im Rahmen der Führung betreten werden.

## Filmstadt Führung (Rundgang): Station 18 – Trickfilm Studio

---



Filmstadt Führung  
(Rundgang): Station  
18 – Trickfilm Studio

©Angelika Herrmann

## Rundgang: 18. Station – Trickfilm Studio

---



Rundgang: 18. Station  
– Trickfilm Studio

©Angelika Herrmann



Rundgang: 18. Station  
– Trickfilm Studio

©Angelika Herrmann

### Tür zum Ausstellungsraum

Art der Tür: Zweiflügel

Die Tür wird durch eine Servicekraft geöffnet.

Die Tür bzw. der Türrahmen ist visuell kontrastreich zur Umgebung abgesetzt.

Wesentliche "Gehbahnen" im Raum sind visuell kontrastreich gestaltet.

Wesentliche "Gehbahnen" im Raum sind nicht taktil erfassbar.



Es sind Hindernisse, z.B. in den Raum ragende Gegenstände, vorhanden.

Hindernisse: Ausstellungsstücke / Besichtigungsobjekte

Es gibt einen visuellen Kontrast zwischen den Exponaten und der Umgebung.

Die Exponate sind allgemein gut ausgeleuchtet.

Es gibt akustische Informationen.

Anmerkungen für den Gast: Der Rundgang ist nur innerhalb einer Führung möglich.

## Rundgang: Weg zwischen Station 17 und Station 18

---



Rundgang: Weg zwischen Station 17 und Station 18

©Angelika Herrmann



Rundgang: Weg zwischen Station 17 und Station 18

©Angelika Herrmann



Rundgang: Weg zwischen Station 17 und Station 18

©Angelika Herrmann

---

Breite des Weges: 180 cm

Länge des Weges: 170 m

Es ist keine Gehwegbegrenzung vorhanden.

Anmerkungen für den Gast: Das Gelände darf nur im Rahmen der Führung betreten werden.

## Filmstadt: Bedienelemente / Leitsystem

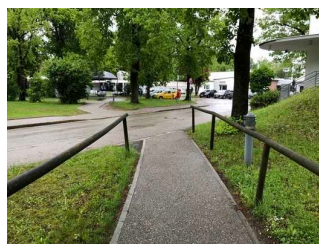
### Mantelbogen visuell taktile Gestaltung

---



Filmstadt: Wegbahn innen

©Angelika Herrmann



Filmstadt: Wegbahn außen

©Angelika Herrmann



Wegbahn außen

©Angelika Herrmann



Filmstadt: Wegbahn innen

©Angelika Herrmann



Filmstadt: Wegbahn außen

©Angelika Herrmann



Filmstadt: Beschilderung

©Angelika Herrmann



Filmstadt: Beschilderung

©Angelika Herrmann



Filmstadt: Beschilderung

©Angelika Herrmann

---

Die Gehbahnen in Fluren/Wegen/Gängen sind im gesamten Gebäude/Objekt nicht visuell kontrastreich zur Umgebung abgesetzt.

Die Gehbahnen in Fluren/Wegen/Gängen sind überwiegend mit taktil erfassbaren Markierungen gekennzeichnet oder die Wände oder andere bauliche Elemente können überwiegend zur Orientierung genutzt werden.

Die erhobenen und für den Gast nutzbaren Bereiche (Eingangsbereich, Kasse/Tresen, Schlafräume, Flure, Gänge) sind teilweise gut, d.h. hell und blendfrei, ausgeleuchtet.

Folgende Bereiche sind nicht gut, d.h. hell und blendfrei, ausgeleuchtet: Stationen 1 – 9, Station 11, Station 14

Die Beschilderung ist in gut lesbarer Schrift gestaltet.

Es besteht zwischen Schrift/Piktogramm und Hintergrund ein guter visueller Kontrast.

Informationen zur Orientierung sind in Schriftform verfügbar.

## Führung – Info

### Führung

Es werden Führungen für Menschen mit Sehbehinderung angeboten.

Es werden Führungen für blinde Menschen angeboten.

Die Gästeführer sind so ausgebildet, dass Menschen mit Sehbehinderung an jeder Führung teilnehmen können.

Die Gästeführer sind so ausgebildet, dass blinde Menschen an jeder Führung teilnehmen können.

Angebotene Hilfsmittel: Induktive Hörschleifen stehen für die Führungen zur Verfügung.

Anmerkungen für den Gast: Gäste mit Hörbeeinträchtigung und gehörlose Gäste können an jeder Führung ohne Voranmeldung teilnehmen. Einzelpersonen bzw. kleine Gruppen mit Handicaps werden nach Möglichkeit in die regulären Führungen integriert. Spezielle Führungen sind nach Rücksprache bzw. gegen Voranmeldung möglich. Die Leiter der Führungen sind den Gästen behilflich. Teilbereich der Führung können nicht von allen besichtigt werden: Bis auf das Exponat 5 ("Das Boot") ist die Route der Führung für Rollstuhlfahrer stufenlos befahrbar. Bei Bedarf können alternative Wege gegangen werden. Gäste mit Sehbeeinträchtigung können an jeder Führung ohne Voranmeldung teilnehmen. Ein Assistenzhund oder eine Begleitperson ist erforderlich. Auf Anfrage werden Führungen für blinde Gäste angeboten.

## Filmstadt Führung (Rundgang): Station 12 – Stowaway

---



Filmstadt Führung  
(Rundgang): Station  
12 – Stowaway

©Angelika Herrmann

---

## Rundgang: 12. Station – Stowaway

---



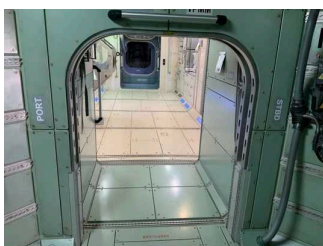
Rundgang: 12. Station  
– Stowaway

©Angelika Herrmann



Rundgang: 12. Station  
– Stowaway

©Angelika Herrmann



Rundgang: 12. Station  
– Stowaway

©Angelika Herrmann



Rundgang: 12. Station  
– Stowaway

©Angelika Herrmann



## Rundgang: 12. Station – Stowaway

©Angelika Herrmann

---

### Tür zum Ausstellungsraum

Art der Tür: Einflügel

Die Tür wird durch eine Servicekraft geöffnet.

Die Tür bzw. der Türrahmen ist nicht visuell kontrastreich zur Umgebung abgesetzt.

Wesentliche "Gehbahnen" im Raum sind nicht visuell kontrastreich gestaltet.

Wesentliche "Gehbahnen" im Raum sind taktil erfassbar.

Es sind Hindernisse, z.B. in den Raum ragende Gegenstände, vorhanden.

Hindernisse: Mehrere Durchgänge mit einer Stufenhöhe von bis zu 32 cm. Höhe der Durchgänge: 141 cm.

Anmerkungen für den Gast: Der erste Teil von Stowaway ist über die Rampe auch für Rollstuhlfahrer zu besichtigen.

### Rundgang: Weg zwischen Station 11 und Station 12



## Rundgang: Weg zwischen Station 11 und Station 12

©Angelika Herrmann

---

Breite des Weges: 170 cm

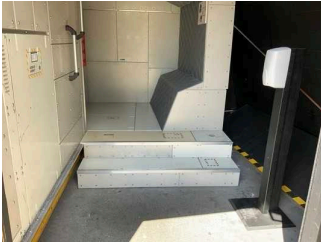
Länge des Weges: 50 m

Es ist keine Gehwegbegrenzung vorhanden.

Anmerkungen für den Gast: Das Gelände darf nur im Rahmen der Führung betreten werden.

## Rundgang: Station 12 – Stufen zum Ausgang

---



Rundgang: Station 12  
– Stufen zum Ausgang

©Angelika Herrmann

---

Vorhandene Schwellen/Stufen: 2

Höhe der Schwellen/Stufen: 19 cm

Die Treppe hat gerade Läufe.

Die Treppe hat keinen Handlauf.

Es sind keine Handläufe vorhanden.

Es sind keine taktilen Informationen zum Stockwerk am Anfang und am Ende der Treppenläufe vorhanden.

Die Stufen sind nicht visuell kontrastreich gestaltet.

Es besteht kein visueller Kontrast zwischen dem Fußbodenbelag und Treppenauf- oder abgängen.

Es besteht ein taktiler Kontrast zwischen dem Fußbodenbelag und Treppenauf- oder abgängen.

Die Treppe ist hell und blendfrei ausgeleuchtet.

## Rundgang: Station 12 – Ausgangstür

---



Rundgang: Station 12  
– Ausgangstür

©Angelika Herrmann

---

Art der Tür: Einflügel

Die Tür wird durch eine Servicekraft geöffnet.

Die Tür bzw. der Türrahmen ist visuell kontrastreich zur Umgebung abgesetzt.

# Filmstadt Führung (Rundgang): Station 11 – Das Boot – Innenmodell

---



Filmstadt Führung  
(Rundgang): Station  
11 – Das Boot –  
Innenmodell

©Angelika Herrmann

---

## Rundgang: 11. Station – Das Boot – Innenmodell

---



Rundgang: 11.  
Station – Das Boot –  
Innenmodell

©Angelika Herrmann



Rundgang: 11.  
Station – Das Boot –  
Innenmodell

©Angelika Herrmann



Rundgang: 11.  
Station – Das Boot –  
Innenmodell

©Angelika Herrmann

---

### Tür zum Ausstellungsraum

Art der Tür: Einflügel

Die Tür wird durch eine Servicekraft geöffnet.

Die Tür bzw. der Türrahmen ist nicht visuell kontrastreich zur Umgebung abgesetzt.

Wesentliche "Gehbahnen" im Raum sind nicht visuell kontrastreich gestaltet.

Wesentliche "Gehbahnen" im Raum sind taktil erfassbar.

Es sind Hindernisse, z.B. in den Raum ragende Gegenstände, vorhanden.

Hindernisse: Schwellen / Stufen / Durchgänge

Es gibt keinen visuellen Kontrast zwischen den Exponaten und der Umgebung.

Die Exponate sind nicht allgemein gut ausgeleuchtet.

Es gibt akustische Informationen.

Sonstige technische Möglichkeiten der Informationsvermittlung: Audioguide, App

Anmerkungen für den Gast: Der Rundgang ist nur innerhalb einer Führung möglich.

## Rundgang: Weg zwischen Stationen 1 – 9 und Stationen 10 + 11

---



Rundgang: Weg  
zwischen Stationen 1  
– 9 und Stationen 10 +  
11

©Angelika Herrmann



Rundgang: Weg  
zwischen Stationen 1  
– 9 und Stationen 10 +  
11

©Angelika Herrmann



Rundgang: Weg  
zwischen Stationen 1  
– 9 und Stationen 10 +  
11

©Angelika Herrmann

---

Breite des Weges: 150 cm

Länge des Weges: 180 m

Es ist keine Gehwegbegrenzung vorhanden.

Anmerkungen für den Gast: Das Gelände darf nur im Rahmen der Führung betreten werden.

## Rundgang: Station 11 – Weg innerhalb der Station

---



Rundgang: Station 11  
– Weg innerhalb der  
Station

©Angelika Herrmann



Rundgang: Station 11  
– Weg innerhalb der  
Station

©Angelika Herrmann

Länge des Flurs/Weges/Ganges: 30 m

Es sind keine Hindernisse, z.B. in den Weg ragende Gegenstände, vorhanden.

Hindernisse: Einrichtungsgegenstände

Anmerkungen für den Gast: Stufen bis zu einer Höhe von 30 cm. Durchgang mit einem Durchmesser von 50 cm vorhanden. Die Station ist nur innerhalb einer Führung zu besichtigen.

## Filmstadt Führung (Rundgang): Station 13 – Asterix & Obelix – Gallisches Dorf

---



Filmstadt Führung  
(Rundgang): Station  
13 – Asterix & Obelix –  
Gallisches Dorf

©Angelika Herrmann

---

## Rundgang: 13. Station – Asterix & Obelix – Gallisches Dorf

---



Rundgang: 13. Station  
– Asterix & Obelix –  
Gallisches Dorf

©Angelika Herrmann



Rundgang: 13. Station  
– Asterix & Obelix –  
Gallisches Dorf

©Angelika Herrmann

---

Es gibt keinen visuellen Kontrast zwischen der Station / dem Objekt/Exponat und der Umgebung.

Die Exponate sind gut ausgeleuchtet.

Die Informationen sind nicht visuell kontrastreich gestaltet.

Es gibt akustische Informationen.

Technische Hilfsmittel: Audioguide

Sonstige technische Möglichkeiten der Informationsvermittlung: App,

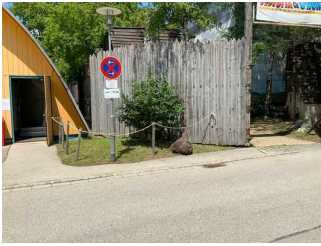
Anmerkungen für den Gast: Die Station ist nur innerhalb einer Führung zu besichtigen.



## Weg außen

### Rundgang: Weg zwischen Station 12 und Station 13

---



Rundgang: Weg  
zwischen Station 12  
und Station 13

©Angelika Herrmann

---

Breite des Weges: 200 cm

Länge des Weges: 20 m

Es ist keine Gehwegbegrenzung vorhanden.

Anmerkungen für den Gast: Das Gelände darf nur im Rahmen der Führung betreten werden.

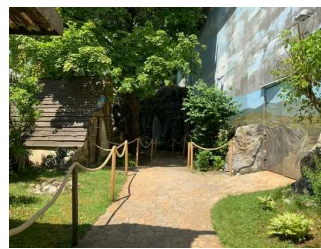
### Rundgang: Weg innerhalb Station 13, zugleich Weg zu den Stationen 14 + 15

---



Rundgang: Weg  
innerhalb Station 13,  
zugleich Weg zu den  
Stationen 14 + 15

©Angelika Herrmann



Rundgang: Weg  
innerhalb Station 13,  
zugleich Weg zu den  
Stationen 14 + 15

©Angelika Herrmann

---

Breite des Weges: 170 cm

Länge des Weges: 40 m

Die Gehwegbegrenzung ist taktil erfassbar.

Anmerkungen für den Gast: Das Gelände darf nur im Rahmen der Führung betreten werden.

## Filmstadt: Ruheraum Coca Cola Lounge im Eingangsbereich

---



Filmstadt: Ruheraum  
Coca Cola Lounge im  
Eingangsbereich

©Angelika Herrmann

## Filmstadt: Ruheraum Coca Cola Lounge im Eingangsbereich

---



Filmstadt: Ruheraum  
Coca Cola Lounge im  
Eingangsbereich

©Angelika Herrmann



Filmstadt: Ruheraum  
Coca Cola Lounge im  
Eingangsbereich

©Angelika Herrmann



Filmstadt: Ruheraum  
Coca Cola Lounge im  
Eingangsbereich

©Angelika Herrmann

---

Tür zum Raum

Art der Tür: Einflügel

Die Tür wird mit eigenem Kraftaufwand geöffnet.

Die Tür bzw. der Türrahmen ist nicht visuell kontrastreich zur Umgebung abgesetzt.

Glastüren sind mit Sicherheitsmarkierungen in Höhe von 40–70 cm und 120–160 cm gekennzeichnet.

BREITE des Raums: 6,7 m

TIEFE des Raums: 6 m

Es sind Hindernisse, z.B. in den Raum ragende Gegenstände, vorhanden.

Hindernisse: Sitzgelegenheiten.

## Weg zwischen Eingang zur Filmstadt und öffentlichem WC sowie Station "Sturm der Liebe"

---



Weg zwischen  
Eingang zur Filmstadt  
und öffentlichem WC  
sowie Station "Sturm  
der Liebe"

©Angelika Herrmann

---

Breite des Weges: 200 cm

Länge des Weges: 30 m

Es ist keine Gehwegbegrenzung vorhanden.

## Filmstadt: Station Fuchur im Eingangsbereich

---



Filmstadt:  
Station Fuchur im  
Eingangsbereich

©Christian Sternitzke

---

## Filmstadt: Station Fuchur im Eingangsbereich

---



Filmstadt:  
Station Fuchur im  
Eingangsbereich

©Christian Sternitzke



Filmstadt:  
Station Fuchur im  
Eingangsbereich

©Christian Sternitzke



Filmstadt:  
Station Fuchur im  
Eingangsbereich

©Christian Sternitzke

---

Tür zum Raum

Art der Tür: Einflügel

Die Tür wird mit eigenem Kraftaufwand geöffnet.

Die Tür bzw. der Türrahmen ist nicht visuell kontrastreich zur Umgebung abgesetzt.

Glastüren sind nicht mit Sicherheitsmarkierungen gekennzeichnet.

BREITE des Raums: 5,7 m

TIEFE des Raums: 5,7 m

Es sind keine Hindernisse, z.B. in den Raum ragende Gegenstände, vorhanden.